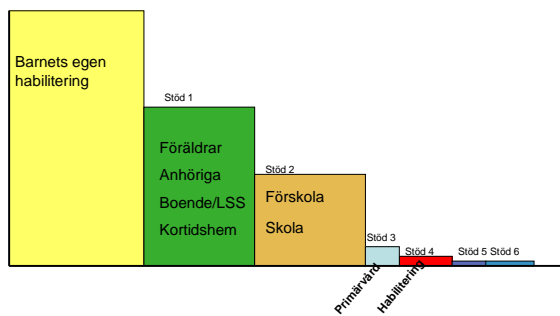


Hur vet vi att vi gör rätt "saker" rätt ?

Lena Björnhage, verksamhetsutvecklare
Lina Häglund, bitr verksamhetsutvecklare



Olika kompetenser – Göra rätt "saker" rätt



Habiliteringen i Handikappförvaltningen



Synliggöra

- För den enskilde medarbetaren
- Mellan yrkeskollegor
- Mellan olika professioner
- För patienten

Habiliteringen i Handikappförvaltningen



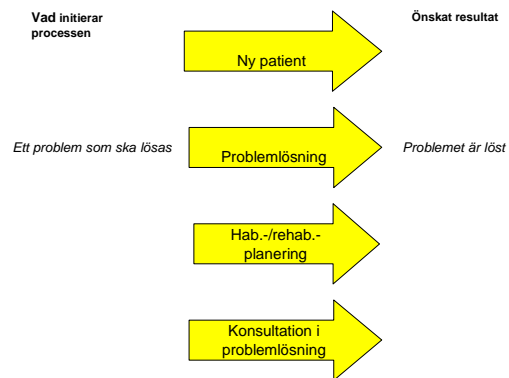
3 verktyg

- Arbetsprocessen/verksamhetens kärnprocess
- Problemlösningssmodellen
- ICF

Habiliteringen i Handikappförvaltningen



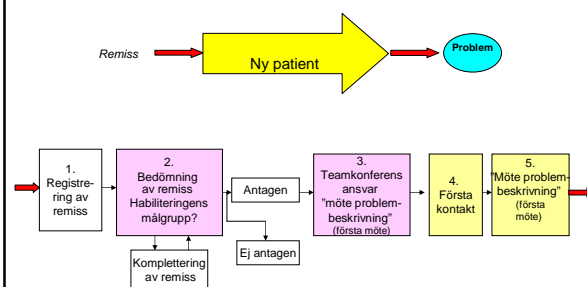
ARBETSPROCESSEN- Fyra processer



Habiliteringen i Handikappförvaltningen

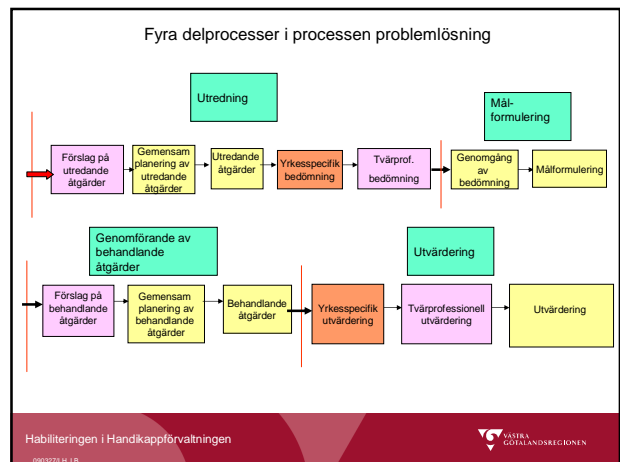
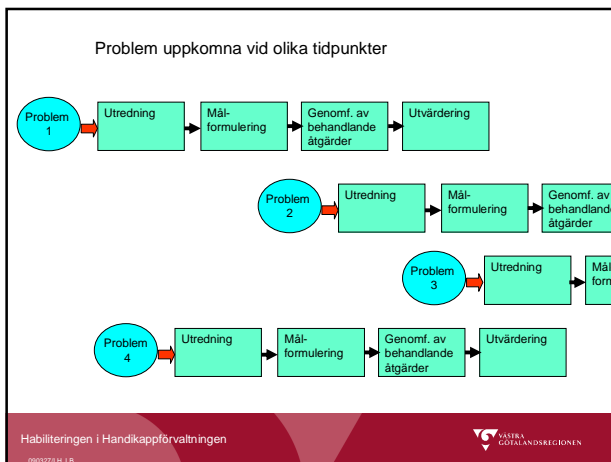
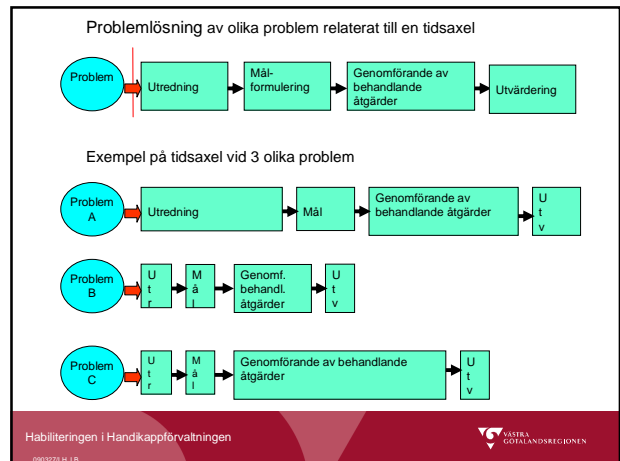
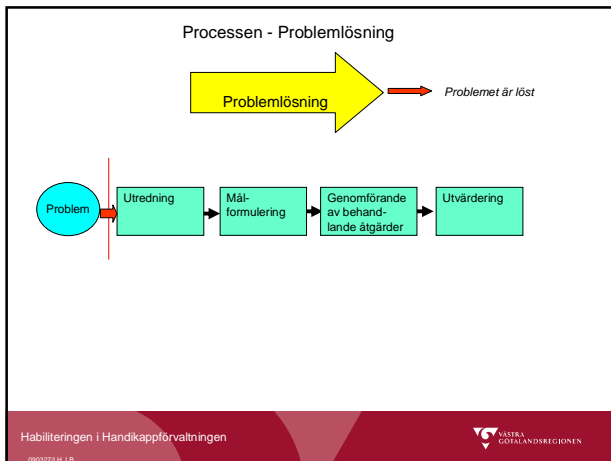


Processen - Ny patient



Habiliteringen i Handikappförvaltningen





A känner sig ensam på rasten

Yrkerspecifik bedömning

Tvärprofessionell bedömning

•A har otydligt tal (kroppsfunction)

•A har svårigheter att förstå lekssignaler. (aktivitet/delaktighet)

•A är van att få styra mycket hemma (omgivning)

•A är 11 år, men hennes kognitiva utvecklingsnivå ligger på 7 års nivå (kroppsfunction)

Amanda är ensam på rasten.

Vår bedömning är att det beror på Amandas utvecklingsstörning, att hon har svårt att hänga med i leken, att hon är van att bestämma hemma och att klasskamraterna har svårt att förstå vad hon säger.

Habiliteringen i Handikappförvaltningen

09032713.H.LB

ÅSTRÅ GÖTALANDSREGIONEN

Utvärdering på tre nivåer

Yrkerspecifik utvärdering

Tvärprofessionell utvärdering

Barnets/föräldrars utvärdering - måluppfyllelse

Utvärdering

Utvärdering

Utvärdering

Habiliteringen i Handikappförvaltningen

09032713.H.LB

ÅSTRÅ GÖTALANDSREGIONEN

