

Sammanställning av MPOC, Barn- och ungdomshabiliteringen i Sörmland, 2009.

Bakgrund

I styrkort 2009 för förvaltningen Habilitering och Hjälpmedel i Sörmland, fanns målet att ”brukaren får ett respektfullt och kompetent bemötande!” formulerat.

Mätningen av bemötande genomfördes med hjälp av MPOC-enkäten. MPOC-enkäten genomfördes våren 2009, på dåvarande Barn- och ungdomshabiliteringen.

Urval och bortfall

Urvalet var alla barn/ungdomar födda 1989 och yngre som haft minst tre kontakter under det senaste året.

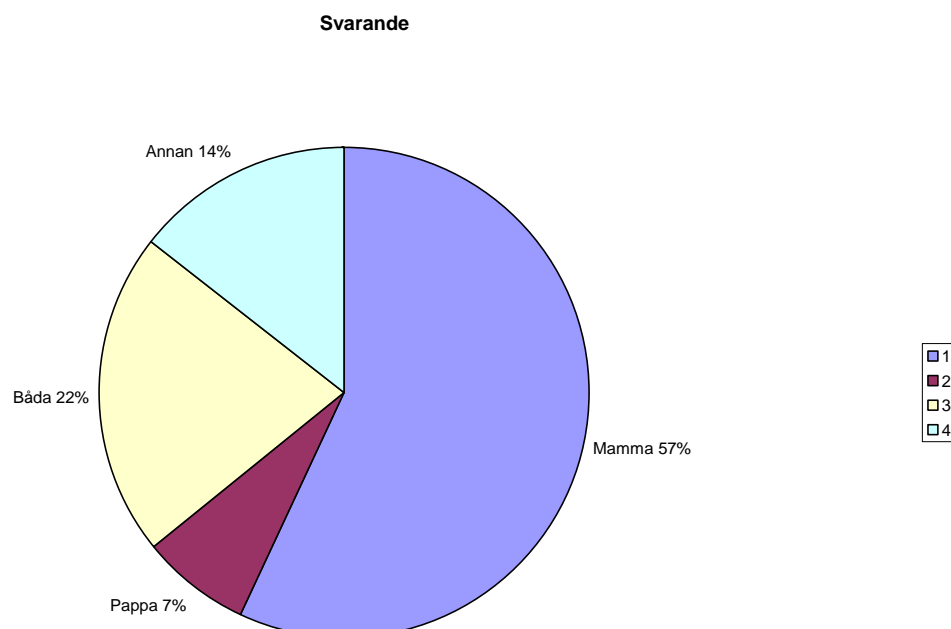
Svarsfrekvens och svarande. Vilka har besvarat enkäten?

Av 353 utskickade enkäter valde 209 st att svara och skicka in enkäten, vilket motsvarar 59 %.

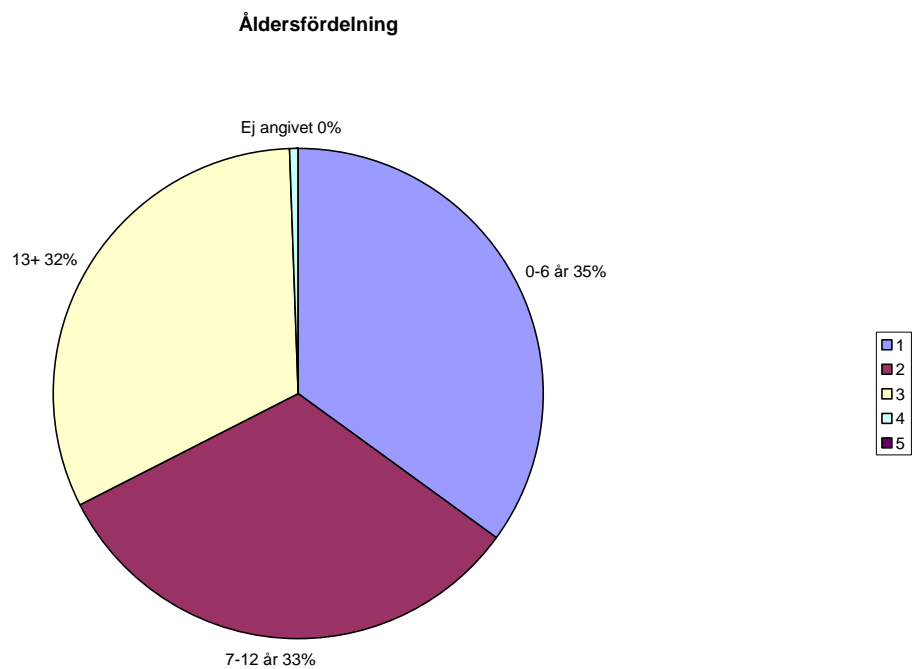
Vilka har besvarat enkäten?

”Annan” har i enkäten i de flesta fall varit att fältet inte varit ifyllt. I två fall har fostermamma fyllt i samt familjehemsföräldrar. I ett fall har samtliga alternativ varit ifyllda.

Besvarat av	Antal	%
Mamma	119	57
Pappa	15	7
Båda	45	22
Annan	30	14

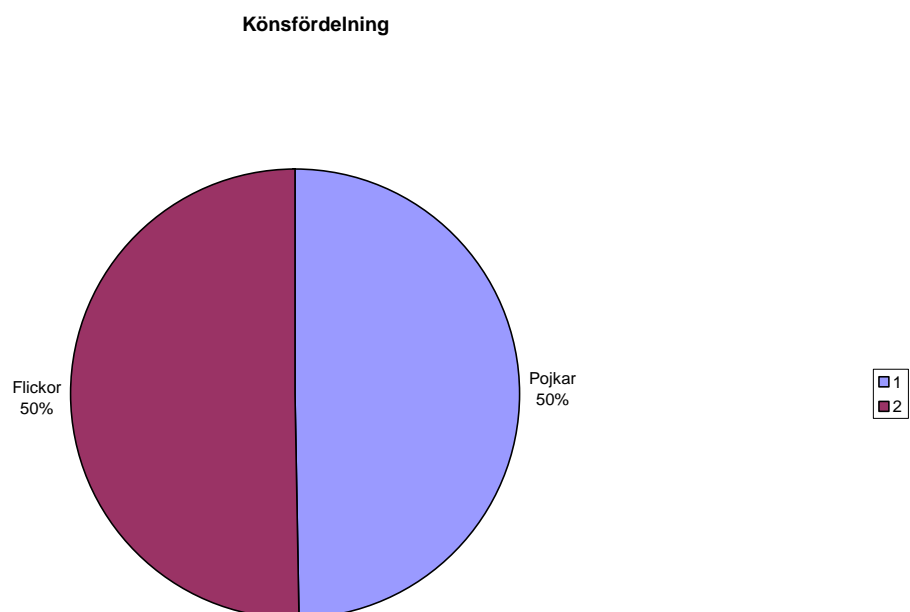


Ålderfördelning



Könsfördelning

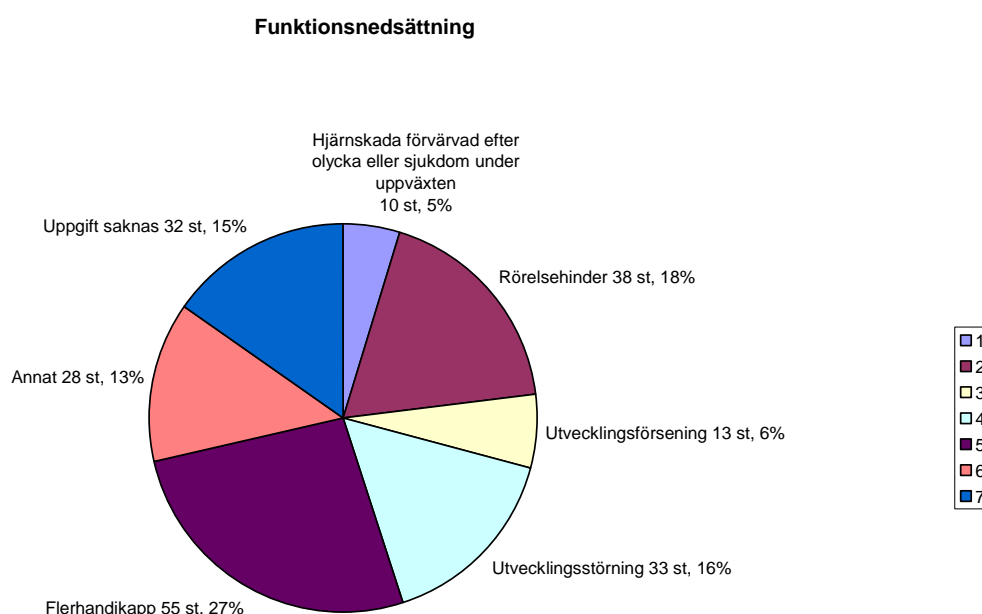
Totalt inkom 209 svar. Av dessa berörde 105 st flickor och 104 st pojkar.



Funktionsnedsättning

Föräldrarna fick uppge vilka i huvudsak svårigheter som var anledningen till kontakten med habiliteringen.

- Hjärnskada förvärvad efter olycka eller sjukdom under uppväxten
- Rörelsehinder
- Utvecklingsförsening
- Utvecklingsstörning
- Flerhandikapp (rörelsehinder och utvecklingsstörning och eventuell annan skada)
- Annat: här angavs bl a Marfans syndrom, Downs syndrom, plexusskada, CP, Epilepsi, utredning, hjärtstopp, hjärnskada, autism, förlamning och muskelsvag.



Medelvärden och spridning för de fem kvalitetsområdena

Frågorna som ställdes värderades mellan 7-1 enligt nedanstående förtydliganden:

7= I mycket stor utsträckning

6= I stor utsträckning

5= I ganska stor utsträckning

4= I viss utsträckning

3= I liten utsträckning

2= I mycket liten utsträckning

1= Inte alls

På frågor som inte var aktuella för familjen uppmanades de att besvaras med 0.

Stärkande samarbete	4,05
Generell information	3,40
Specifik information	3,27
Samordnad och allsidig habilitering	4,72
Respektfullt och stödjande bemötande	5,03
Kunskap och lärande	2,60

Verksamheten uppfattas att ge ett respektfullt och stödjande bemötande i ganska stor utsträckning till familjerna. I viss utsträckning uppfattas verksamheten klara av ett stärkande samarbete samt ge samordnad och allsidig habilitering. Verksamheten uppfattas ge liten/viss generell information till familjerna och specifik information i liten utsträckning. I mycket liten/liten utsträckning bidrar verksamheten med kunskap och lärande till familjerna.

Sammanfattningsvis kan man säga att verksamheten har flera förbättringsområden att se över. Tydligaste området att förbättra är att ge information till föräldrarna både specifik och generell information samt att kunna ge och informera utifrån vår egen kompetens och profession.

Sammanfattande åtgärder:

Ledord: Mötet mellan habiliteringen och familjen leder till en givande dialog.
Föräldrar är en resurs.

Stärkande samarbete:

- Tydliggöra kartläggningen och utveckla habiliteringsplaneringen.
- Utveckla rutinen för mottagandet av familjer.
- I möjligaste mån anpassa tidpunkten för information om barnets funktionsnedsättning.

Generell och specifik information:

- Ges i grupp vid fasta tillfällen under året. individuellt om särskilt behov finns.
- Skriftlig info om broschyrer, filmer, böcker, webbaserad info och länk i temakatalog.
- Råd om hur man kan söka info eller komma i kontakt med andra föräldrar – webbaserad info och i temakatalog.
- Utveckla infoblad om olika insatser vid olika tillstånd, kan förmedlas vid upprättande av habplan och finnas tillgängliga i väntrum och på webben.
- Erbjud mer specifika föreläsningar om olika funktionsnedsättningar
- Info kring det enskilda barnet i samband med kartläggning och habplanering.

Samordnad och allsidig habilitering:

- Vid habplaneringen ska ett helhetstänk finnas på barnets och familjens behov.
- Utveckla samverkan med andra i barnets/familjens närmiljö, internt och externt.

Respektfullt och stödjande bemötande:

- Föräldragrupper.
- Föreläsningar om föräldraskap
- Utrymme att träffa andra föräldrar i samband med gruppaktiviteter och föreläsningar.
- Fortsatta aktiviteter inom bemötandeområdet.

Kunskap och lärande:

- Utveckla info riktat till barn
- Utveckla info om stöd till föräldrar i vardagsbemötande, även till andra i brukarens nätverk, far- och morföräldrar, syskon
- Erbjud mötesplatser och träning för barn med funktionsnedsättningar.
- Erbjud mötesplats för syskon.

Detaljerad presentation av de olika kvalitetsområdena

I vilken utsträckning har de personer som arbetat med ditt barn under det senaste året...

Stärkande samarbete	0	1-4	5-7
Hela området	%	%	%
4, låtit dig välja typ av information och när du vill få information?	12,9	45,9	41,2
7, på ett uttömmande sätt förklarat vilka behandlingsmetoder som finns?	12,7	46,2	41,0
8, givit dig möjlighet att fatta beslut om behandling?	12,1	33,5	54,3

Medelvärde inom detta kvalitetsområde blev 4.05 vilket innebär att verksamheten bedöms utföra aktiviteterna i viss utsträckning. 45,5 % av de svarande upplever att verksamheten uppfyller kvalitetsområdet i ganska stor – i mycket stor utsträckning. Området har en hög prioritering av de svarande men hamnar ändå i mitten av kvalitetsområdena.

I vilken utsträckning har BUH...

Tillhandahålla generell information	0	1-4	5-7
Hela området	%	%	%
16, informerat om vilka tjänster som habiliteringen eller kommunen, försäkringskassan m fl kan erbjuda dig?	8,6	52,0	39,4
17, haft information tillgänglig om ditt barns funktionsnedsättning (t ex om orsaker, förlopp och framtidsutsikter)?	13,7	52,6	33,7
18, gjort det möjligt för hela familjen att erhålla information?	12,1	43,4	44,5
19, haft information tillgänglig för dig i form av broschyrer, filmer, böcker eller webb-baserad information?	14,4	56,3	29,3
20, givit dig råd om hur du kan söka information eller komma i kontakt med andra föräldrar (t ex föräldraorganisationer som RBU, FUB, FA)	14,4	54,0	31,6

Medelvärde inom detta kvalitetsområde blev 3.40 vilket innebär att verksamheten upplevs uppfylla aktiviteter i liten – i viss utsträckning. 35,7% av de svarande upplever att verksamheten uppfyller kvalitetsområdet i ganska stor – i mycket stor utsträckning. Detta kvalitetsområde prioriteras lägst av de svarande.

I vilken utsträckning har de personer som arbetat med ditt barn under det senaste året...

Tillhandahålla specifik info om barnet	0	1-4	5-7
Hela området	%	%	%
2, givit dig skriftlig information om vad ditt barn gör vid behandlingstillfällena?	18,4	54,0	27,6
14, erbjudit dig skriftlig information om ditt barns framsteg?	13,8	59,8	26,4
15, berättat om resultaten från olika bedömningar (t ex psykologiska, pedagogiska och motoriska)?	17,8	27,0	55,2

Medelvärde inom detta kvalitetsområde blev 3,27 vilket innebär att verksamheten upplevs uppfylla aktiviteter i liten – i viss utsträckning. 36,4 % av de svarande upplever att verksamheten uppfyller kvalitetsområdet i ganska stor – i mycket stor utsträckning. Detta kvalitetsområde prioriteras högt av de svarande men hamnar trots det näst lägst av de fem områdena.

I vilken utsträckning har de personer som arbetat med ditt barn under det senaste året...

Samordnad och allsidig habilitering	0	1-4	5-7
Hela området	%	%	%
5, allsidigt sett till ditt barns behov, inte bara fysiska utan också känslomässiga och sociala?	7,5	36,2	56,3
6, sett till att åtminstone en av teammedlemmarna är någon som arbetar med dig och din familj under lång tid?	5,8	29,5	64,7
10, gemensamt planerat barnets habilitering så att alla kunnat arbeta mot samma mål?	2,9	28,3	68,8
12, givit sinsemellan överensstämmande information om Ditt barn?	10,5	28,1	61,4

Medelvärde inom detta kvalitetsområde blev 4,72 vilket innebär att verksamheten upplevs uppfylla aktiviteter i viss utsträckning – i ganska stor utsträckning. 62,8 % av de svarande upplever att verksamheten uppfyller kvalitetsområdet i ganska stor – i mycket stor utsträckning. Detta kvalitetsområde prioriteras högt av de svarande och hamnar näst högt bland kvalitetsområdena.

I vilken utsträckning har de personer som arbetat med ditt barn under det senaste året...

Respektfullt och stödjande bemötande	0	1-4	5-7
Hela området	%	%	%
1, hjälpt dig att känna dig som en bra förälder?	4,7	38,4	57,0
3, bidragit till att skapa en stödjande atmosfär snarare än att bara ge information?	4,6	37,9	57,5
9, erbjudit tillräckligt med tid att prata så att du inte behövt känna dig stressad?	4,6	24,3	71,1
11, bemött dig som en jämbördig snarare än som "bara" en förälder till ett barn med funktionsnedsättning?	2,3	16,2	81,5
13, bemött dig som en individ snarare än som en "typiskt" förälder till ett barn med funktionsnedsättning?	2,9	18,5	78,6

Medelvärde inom detta kvalitetsområde blev 5,03 vilket innebär att verksamheten upplevs uppfylla aktiviteter i ganska stor utsträckning. 69,1 % av de svarande upplever att verksamheten uppfyller kvalitetsområdet i ganska stor – i mycket stor utsträckning. Detta kvalitetsområde prioriteras högst av de svarande.

I vilken utsträckning har BUH...

Kunskap och lärande	0	1-4	5-7
Hela området	%	%	%
21, givit ditt barn information möjlighet att få riktad information om sin funktionsnedsättning och vad det innebär?	30,9	50,9	18,3
22, givit dig möjlighet att få riktade utbildningstillfällen om ditt barns funktionsnedsättning, vad det innebär och vad man som förälder kan göra för att underlätta i vardagen?	13,3	53,2	33,5
23, erbjudit andra anhöriga, t ex mor- och farföräldrar, riktade utbildningstillfällen om funktionsnedsättningen, vad den innebär och vad man kan göra för att underlätta i vardagen?	23,7	54,9	21,4
24, erbjudit riktade utbildningstillfällen om hur du kan hantera vanliga vardagsproblem som ex. sömn, mat, toaor, beteenden?	20,3	57,6	22,1
25, givit ditt barn möjlighet att träffa andra barn eller ungdomar med liknande funktionsnedsättningar för att dela erfarenheter eller träna tillsammans?	14,4	57,5	28,2
26, givit syskon möjlighet att träffa andra syskon i liknande situation för att få egen kunskap om funktionsnedsättningen och prata om hur det är att vara syskon?	38,2	48,0	13,9

Medelvärde inom detta kvalitetsområde blev 2,60 vilket innebär att verksamheten upplevs uppfylla aktiviteter i mycket liten – i liten utsträckning. 22,9 % av de svarande upplever att verksamheten uppfyller kvalitetsområdet i ganska stor – i mycket stor utsträckning. Området fanns inte med bland prioriteringar och förväntningar.

Prioriteringar mellan kvalitetsområden

Bland de svarande valde 20 % att inte fylla i uppgiften om prioritering mellan kvalitetsområdena. Tabellen tolkas så att de områdena med lägsta genomsnittliga poäng prioriteras högre av de svarande.

Område	Medelvärde	0-6 år	7-12 år	13+ år
Respektfullt och stödj bemöt	2,28	2,57	2,14	2,03
Samordnad och allsid hab	2,51	2,64	2,41	2,34
Stärkande samarbete	2,61	2,62	2,54	2,59
Specifik information	2,63	3,02	2,43	2,27
Generell information	4,14	4,48	3,89	3,76

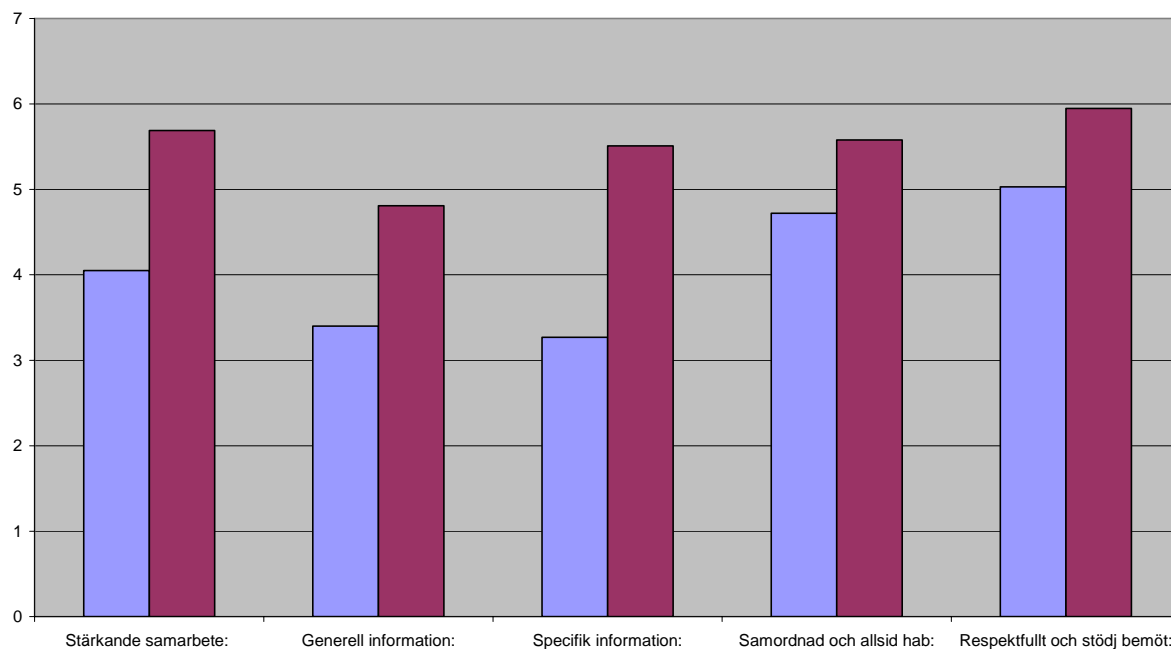
Förväntningar

De svarande uppmanades att värdera vilka förväntningar de hade på de olika kvalitetsområdena. Förväntningarna är högre än resultatet än värderingarna av verksamhetens insatser. Bland de svarande valde 20 % att inte fylla i uppgiften om förväntningar.

Förväntningarna värderades mellan 1-7 där 1 motsvarar "Inte alls" och 7 "I mycket stor utsträckning". Förväntningarna på kvalitetsområdena är överlag höga.

Område	Medel	0-6 år	7-12 år	13+ år
Respektfullt och stödj bemöt	5,95	6,33	5,81	5,60
Stärkande samarbete	5,69	6,24	5,36	5,24
Samordnad och allsid hab	5,58	6,19	4,98	5,24
Specifik information	5,51	5,93	5,31	5,11
Generell information	4,81	5,27	4,91	4,16

Förväntningar och Värdering



Nöjdhet

Frågan var: Hur nöjd är du på det hela taget med habiliteringen?

Mycket nöjd = 4

Nöjd = 3

Inte helt nöjd = 2

Missnöjd = 1

Vet ej = 0

Samtliga svarande valde att markera nöjdhet. Bland dem som besvarat med annat än "Vet ej" så är medeltalet 2,92 vilket motsvarar Nöjd.

Nöjdhet	Procent	Värde
Vet ej	19,1	0
Missnöjd	7,2	1
Inte helt nöjd	17,2	2
Nöjd	31,6	3
Mycket nöjd	24,9	4

Ålder	Medel	Antal "Vet ej"
0-6	2,95	11
7-12	2,91	15
13+	2,89	13